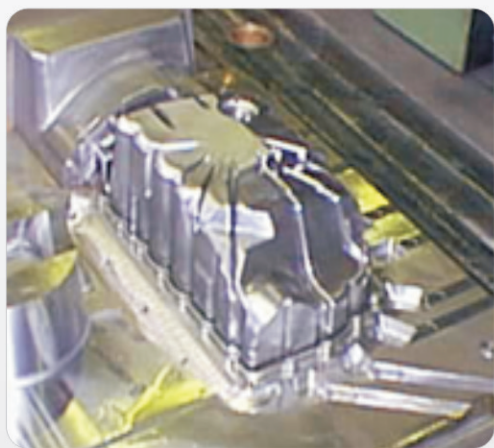


## EX55 VICTORY ESR

电渣重熔Electro-slag-remelting (ESR)

### ◆ 主要特性



EX55 是高寿命的铬-钼-钒热作合金工具钢，能提供优良的抗热龟裂性，抗开裂性，抗热磨损性和抗塑性变形能力。其特点如下：

- 非常高的材料韧性，有效避免模具开裂
- 非常高的材料塑性，优良的抗热龟裂性
- 优良的高温强度
- 优良的抗回火软化能力
- 良好的淬透性
- 良好的热处理尺寸稳定性

### ◆ 主要应用

- 压铸模，特别是有开裂和早期龟裂倾向的压铸模
- 挤压模，特别是产品存在薄壁，扇页的等容易开裂的挤压模
- 要求韧性高的注塑模具
- 细长的模具零件和机械配件

### ◆ 化学成分%

C	Si	Mn	P	S	Cr	Mo	V	其它元素
专利成分待公布								

### ◆ 物理性质

热膨胀系数 [[10 <sup>-6</sup> m/(m×K)]]	20-100°C	20-200°C	20-300°C	20-400°C	20-500°C	20-600°C	20-700°C
	111.9	112.4	112.6	112.7	113.0	113.1	113.4
热传导性 [[W/(m×K)]]	1100°C	350°C	700°C				
	29.7	31.0	33.2				

### ◆ 运用状态

30 - 56 HRC

### ◆ 出厂状态

经EFS精细化和ESR电渣重熔处理,出厂退火至<220HB

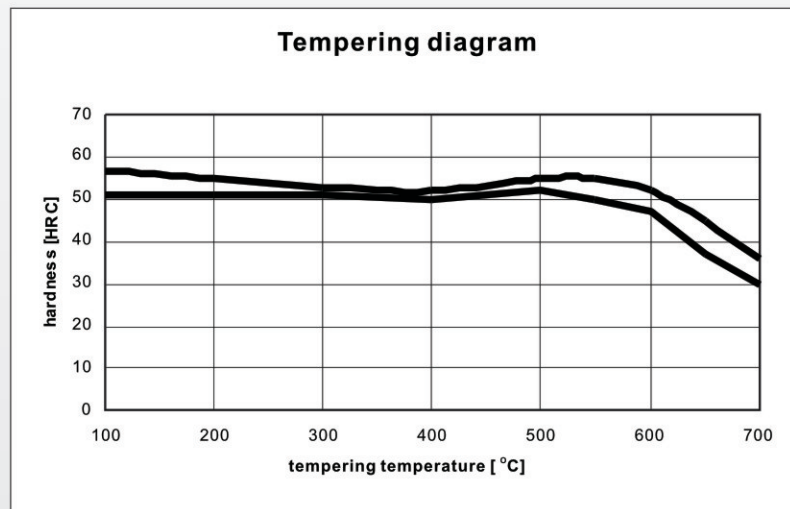


Schmiedewerke Gröditz  
GmbH • since 1779 • High-Grade Steel

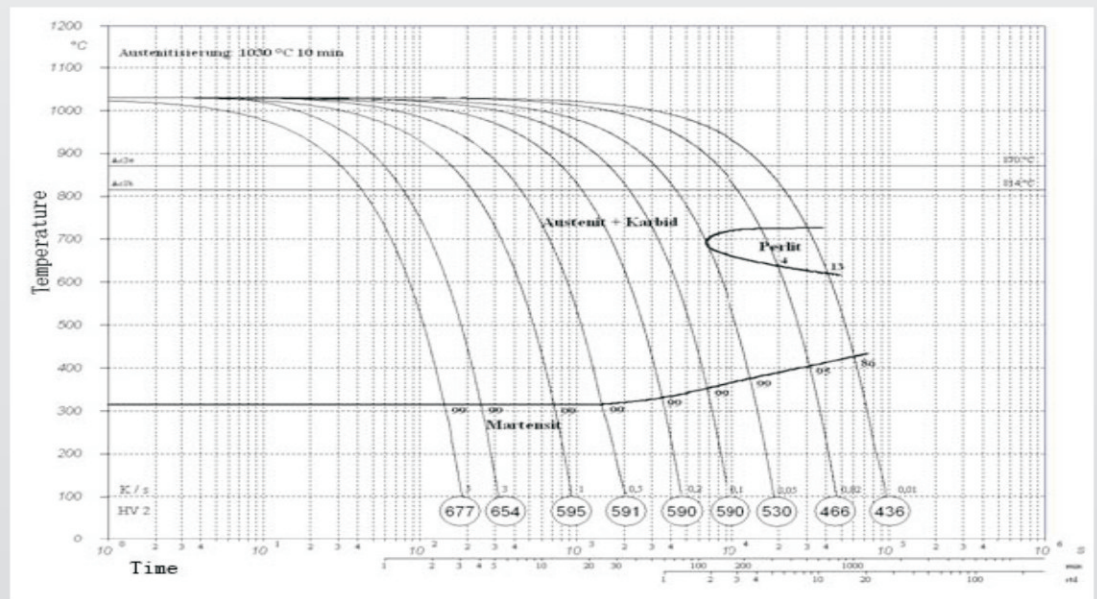
◆ 热处理

锻造	软性退火	淬硬	回火
1050-850°C	820-850°C	1000-1040°C	530-680°C

◆ 回火图



◆ CCT图



◆ 冲击韧性

无缺口试样，试样尺寸为10x7x55 [mm]，调质到 44-46HRC；VDG M82 Ed.02/1993 400 J/cm<sup>2</sup>；或者：试样调质到 44-46HRC：Charpy V min. 20J；或者按照：

或者：按照客户要求